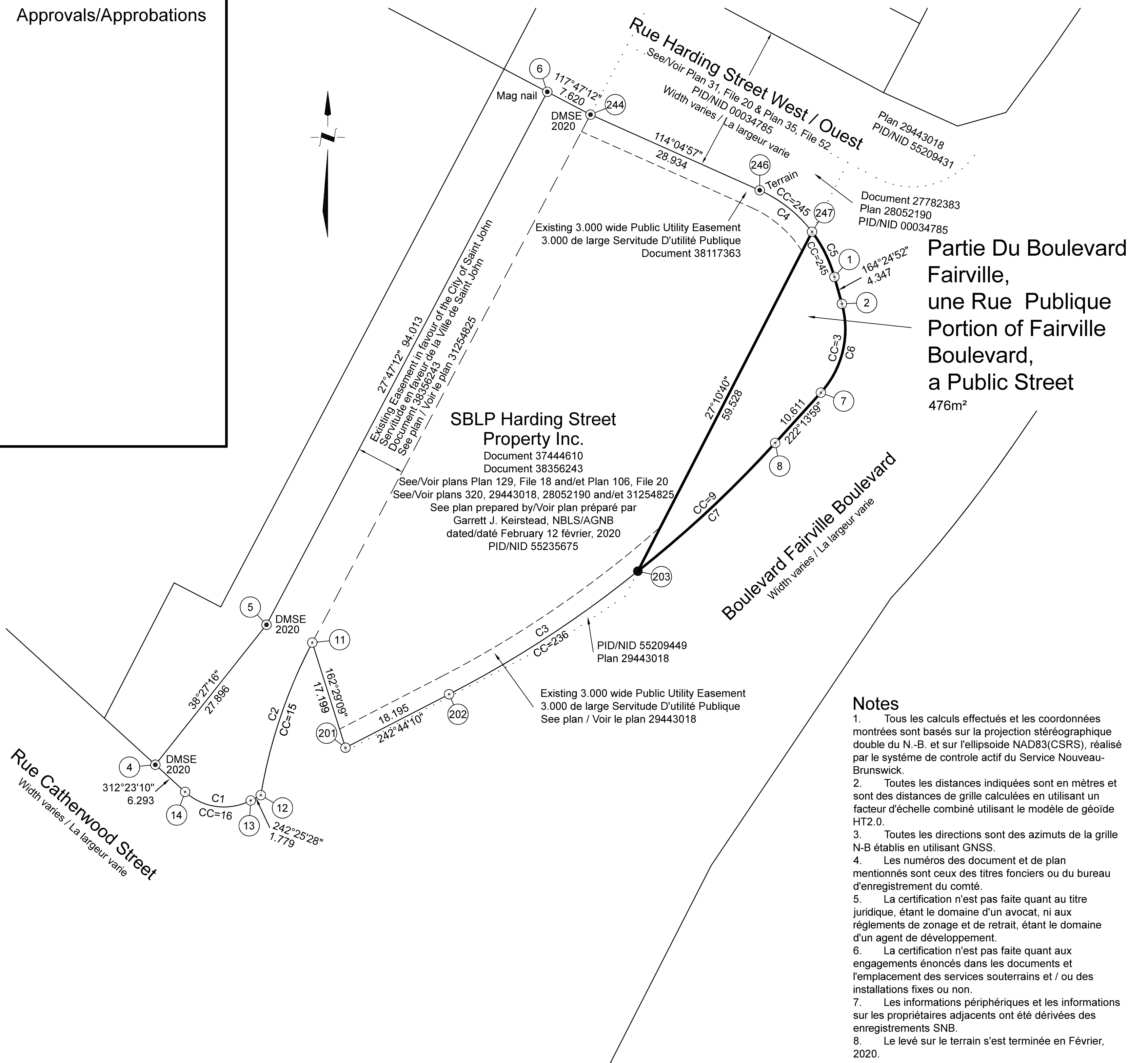


Approvals/Approbations



Key Plan / Le Plan Principal
Scale / échelle= 1:10,000

Legend

- ⊙ Standard survey marker set / Borne d'arpentage uniforme fixé
 - Standard survey marker found / Borne d'arpentage uniforme trouvée
 - Calculated point / Point de coordonnées calculé
 - Round iron bar found / Tige de fer ronde trouvée
 - Square iron bar found / Barre carrée trouvée
 - IP - Iron pipe found / Tuyau de fer trouvé
 - ⊙ Tabulated coordinate reference / Repère de coordonnées calculé
- Lands dealt with by this plan / Les biens-fonds faisant l'objet du présent plan sont délimités ainsi

Notes

1. All computations performed and coordinates shown are based on the NB stereographic double projection and the NAD83(CSRs) ellipsoid as realized by Service New Brunswick's Active Control System.
2. All distances shown are in meters and are grid distances calculated using a combined scale factor utilizing geoid model HT2.0.
3. All directions are NB grid azimuths established using GNSS.
4. Document and plan numbers referred to are those of the land titles or county registry office.
5. Certification is not made as to legal title, being the domain of a lawyer, nor to the zoning & setback bylaws or regulations, being the domain of a development officer.
6. Certification is not made as to covenants set out in the document(s) and the location of any underground services and/or fixtures permanent or otherwise.
7. Peripheral information and adjacent owner information was derived from SNB records.
8. Field survey was completed in February, 2020.

Notes

1. Tous les calculs effectués et les coordonnées montrées sont basés sur la projection stéréographique double du N.-B. et sur l'ellipsoïde NAD83(CSRs), réalisé par le système de contrôle actif du Service Nouveau-Brunswick.
2. Toutes les distances indiquées sont en mètres et sont des distances de grille calculées en utilisant un facteur d'échelle combiné utilisant le modèle de géoïde HT2.0.
3. Toutes les directions sont des azimuts de la grille N-B établis en utilisant GNSS.
4. Les numéros des document et de plan mentionnés sont ceux des titres fonciers ou du bureau d'enregistrement du comté.
5. La certification n'est pas faite quant au titre juridique, étant le domaine d'un avocat, ni aux règlements de zonage et de retrait, étant le domaine d'un agent de développement.
6. La certification n'est pas faite quant aux engagements énoncés dans les documents et l'emplacement des services souterrains et / ou des installations fixes ou non.
7. Les informations périphériques et les informations sur les propriétaires adjacents ont été dérivées des enregistrements SNB.
8. Le levé sur le terrain s'est terminée en Février, 2020.

Purpose of Plan

- To accompany a Proposed Street Closing of a Portion of Fairville Boulevard.

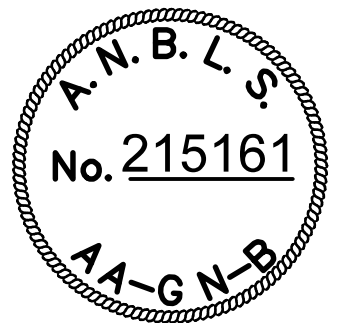
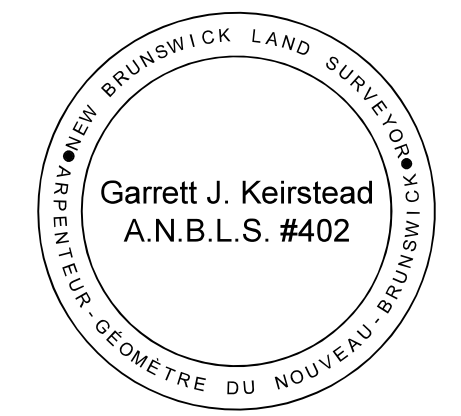
But du Plan

- Pour accompagner la Fermeture Proposée d'un Partie du Boulevard Fairville.

NB Grid Coordinate Values
Coordonnées du Système de N.-B.

Point	Easting/Est	Northing/Nord	Remarks/Rémarques
1	2531772.804	7361632.331	CALC
2	2531773.972	7361628.144	CALC
3	2531759.776	7361624.184	CC
4	2531666.813	7361556.202	P31254825
5	2531684.162	7361578.048	P31254825
6	2531727.989	7361661.220	P31254825
7	2531770.688	7361614.278	CALC
8	2531763.556	7361606.422	CALC
9	2531632.316	7361725.561	CC
11	2531691.309	7361575.266	P31254825
12	2531683.272	7361551.454	P31254825
13	2531681.695	7361550.630	P31254825
14	2531671.462	7361551.960	P31254825
15	2531761.317	7361538.376	P31254825
16	2531677.529	7361558.608	P31254825
201	2531696.485	7361558.864	P29443018
202	2531712.658	7361567.199	P29443018
203	2531742.122	7361586.418	P29443018
236	2531633.638	7361720.535	P29443018
244	2531734.730	7361657.668	P28052190
245	2531752.576	7361626.689	P28052190
246	2531761.145	7361645.861	P28052190
247	2531769.312	7361639.374	P28052190
1634	2533271.518	7361374.503	HPN
25509	2533559.581	7363995.939	HPN Mon-Obs P29900017

Curve Data/Données des courbes				
Curve	Radius	Arc	Chord	Chord Azimuth
Courbe	Rayon	Arc	Corde	Azimut de Corde
C1	9.000	10.990	10.319	277°24'19"
C2	79.132	25.239	25.132	18°38'59"
C3	172.500	35.239	35.178	236°53'01"
C4	21.000	10.540	10.429	128°27'39"
C5	21.000	7.908	7.861	153°37'37"
C6	14.738	14.872	14.249	193°19'25"
C7	177.251	29.352	29.318	226°58'37"

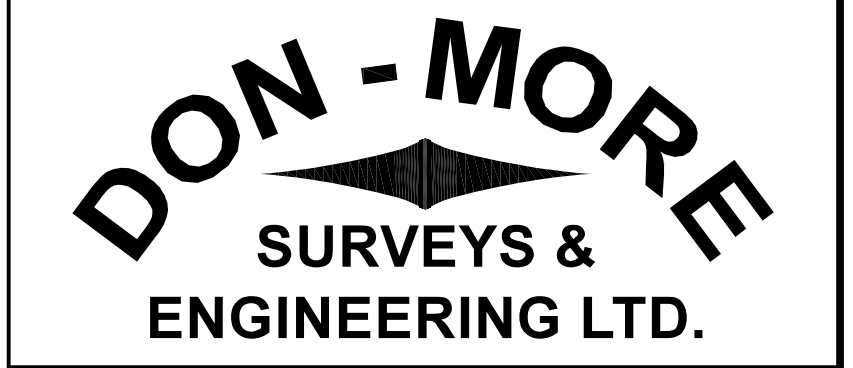


Survey Plan - Plan D'Arpentage
Portion of / Une partie du
Boulevard Fairville Boulevard

City of / Ville de Saint John
Comté de Saint John County
Province of New Brunswick
Province du Nouveau-Brunswick



Scale / Echelle = 1:400



Dated:
March 5, 2020
Daté: le 5 mars, 2020
Garrett J. Keirstead
GARRETT J. KEIRSTEAD, NBLs/AGNB # 402

Dwg: 20018SP4